

FICHE TECHNIQUE – FRANÇAIS

SLIMBETON[®] CLASSIQUE

DIMENSIONS : 1200 x 800 x 7 mm

CONCRETE LCDA

8 rue Copernic 49240 Avrillé - FRANCE

T. +33 (0) 2 41 33 99 10 F. +33 (0) 9 70 32 65 61

CONTACT@CONCRETE-BETON.COM

WWW.CONCRETE-BETON.COM

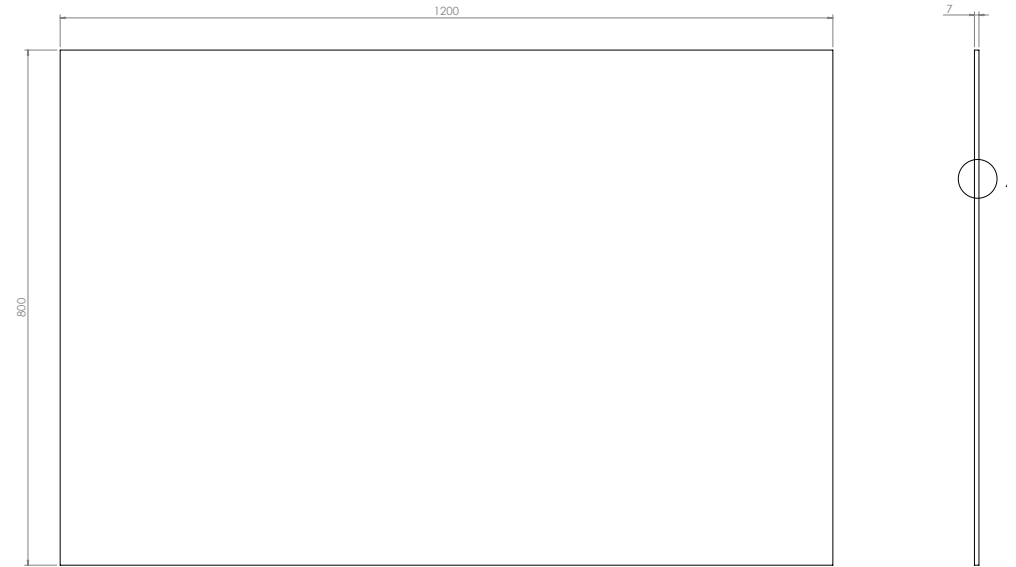
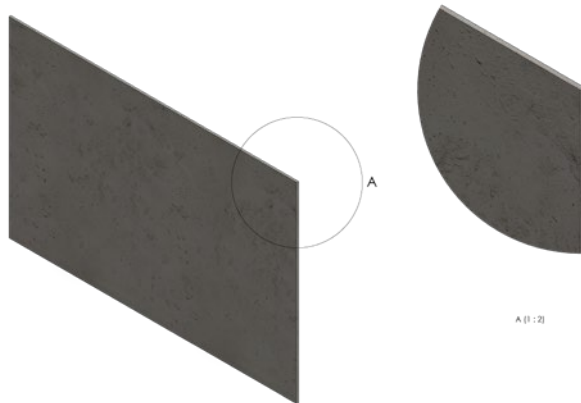
SLIMBETON®

LE PANNEAU EN BÉTON ULTRA FIN

Slimbeton® : une génération de panneau mural en béton allégé. Ce brevet développé en 2015 par notre société permet de proposer des panneaux de seulement 7mm d'épaisseur en béton fibré. Slimbeton® peut également se travailler comme un panneau de plaquage pour habiller du mobilier, des cuisines ou tout autre support.

Slimbeton® est disponible en trois modèles : Classique, Banché 2mm et Coffrage, à travers 3 finitions possibles : brut faible, brut moyen et brut fort.

- > Prix attractif
- > Rapidité de mise en oeuvre
- > Dimension unique



INFORMATIONS TECHNIQUES :

Matière : Béton fibré ultra haute performance
 Poids : 12 Kg
 Tolérance générale +/- 3 mm








TECHNICAL INFORMATIONS :

Material : Fiber High performance concrete
 Weight : 12 kg
 General tolerance : +/- 3 mm



CONCRETE LCDA			8 rue Copernic 49240 Avrillé www.concrete-beton.com
Date			Echelle : Scale :
Nom			Ep :
N°plan			
LE			SLIMBETON® CLASSIQUE
LE			SLIMBETON® CLASSIC
LE			STUDIO LCDA
LE			
Surface : m²			Bon pour accord :
Unités : mm			Agreement for production :
Unités : mm			
Poids : Kg			FEUILLE 1 SUR 1
Weight : kg			SHEET 1 OF 1

	DIMENSIONS	1200 x 800 mm (Tolérance générale +/- 3 mm)
	ORTHOGONALITÉ	+ /- 1.0 %
	SURFACE	+ /- 1.0 %
	ÉPAISSEUR	7 mm
	POIDS TOTAL	12 Kg (+/- 20 %)
	POIDS AU M²	12,5 kg/m²
	COMPOSITION	Béton fibré
	TRAITEMENT DE PROTECTION	En option (base acrylique en phase aqueuse)
	FIXATION & COLLE	Collage Hybrifix 550 DEN BRAVEN
	SUPPORTS	Se colle sur tous les supports (Placoplâtre®, brique, parpaing, etc.)
	DÉCOUPE	Disque diamant (lame plate). Possibilité de coupe onglet, perçage, scie cloche...

	CLASSIFICATION AU FEU	> A1 & Euroclass B-s1, d0 > ASTM E84 : Classe A Index fumée : 0 Index de propagation de flamme : 0
	RÉSISTANCE À LA CHALEUR	Jusqu'à 60°C
	CHOC THERMIQUE	Résistant
	RÉSISTANCE À LA LUMIÈRE	Pas d'influence
	CLASSIFICATION COV	A+
	ACOUSTIQUE	Neutre
	EXCLUSION	Extérieur, sol et cabine de douche. Non adapté à l'écoulement d'eau continu.

MERCI D'UTILISER CETTE DESCRIPTION POUR MENTIONNER NOS PRODUITS.

NOM DE L'ENTREPRISE		Concrete LCDA
DONNÉES TECHNIQUES	MORTIER	<p>Mortier de réparation fibré à retrait compensé.</p> <p>Mortier à retrait compensé constitué de sables, de ciments spéciaux, de fibres et d'additifs.</p> <p>Résistance en compression : Class R2 Teneur en ions chlorure : $\leq 0.05\%$ Adhérence : ≥ 0.8 MPa</p>
	FIBRE DE RENFORT	Teneur de 17 % en Zircon + Fibre de verre Alkali résistant.

COMPOSITION

Vue de la tranche



7 MM

BÉTON
FIBRÉ

FINITIONS



Brut Léger



Brut Moyen

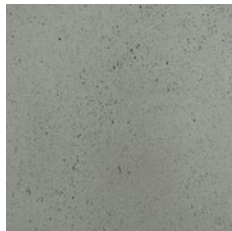


Brut Fort

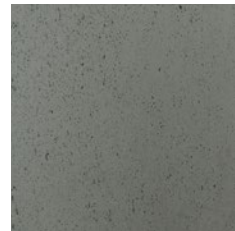
COLORIS



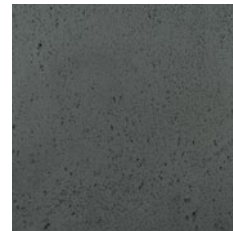
200 - Gris Naturel



217 - Gris moyen



216 - Gris Anthracite



209 - Noir



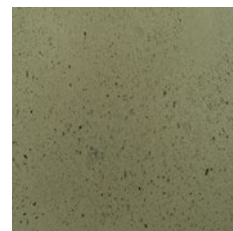
402 - Blanc



404 - Pierre



205 - Marron



269 - Luzerne

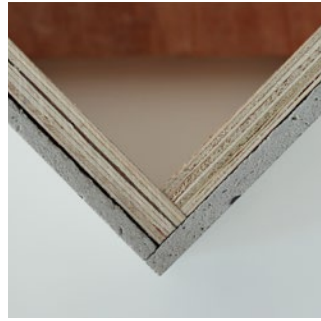


473 - Ouarzazate

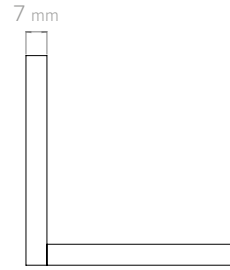
1 - COUPE BORD À BORD



Vue face

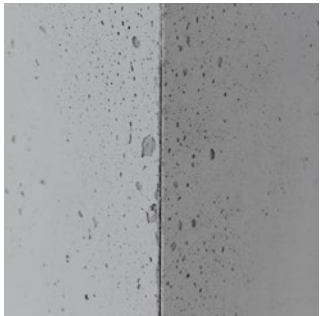


Vue dessus

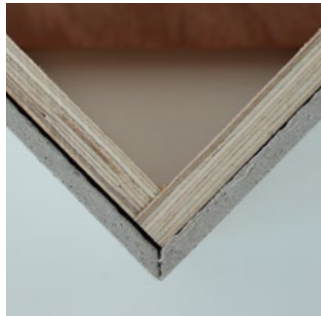


Schéma

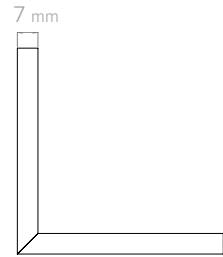
2 - COUPE À 45 DEGRÉS*



Vue face



Vue dessus



Schéma

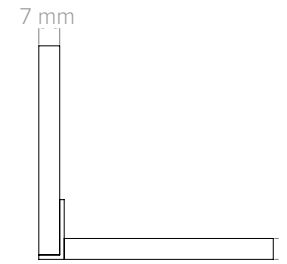
3 - AJOUT D'UNE CORNIÈRE ALUMINIM EN L



Vue face

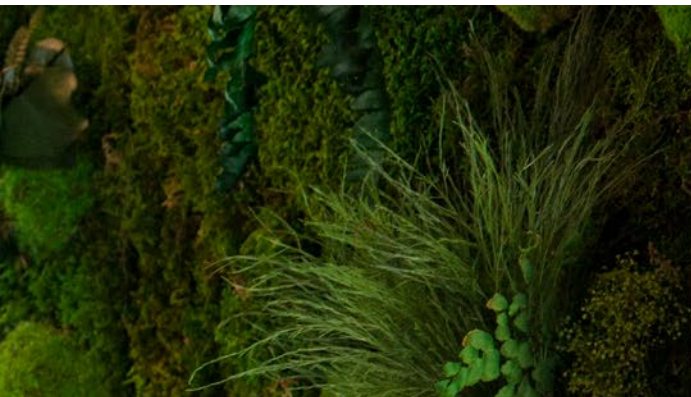


Vue dessus

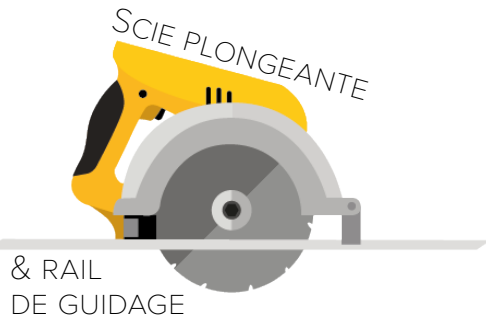
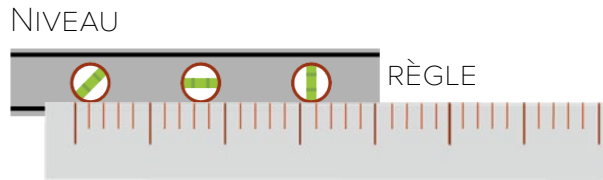
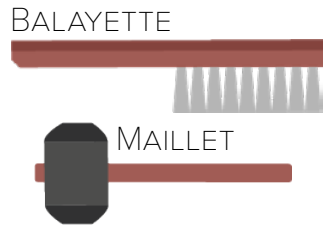


Schéma

* Les coupes à 45 degrés peuvent être réalisées à l'atelier Concrete LCDA (option sur demande).



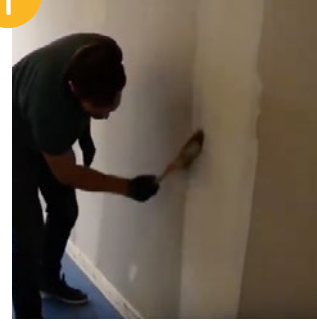
MATÉRIEL D'INSTALLATION



LA POSE

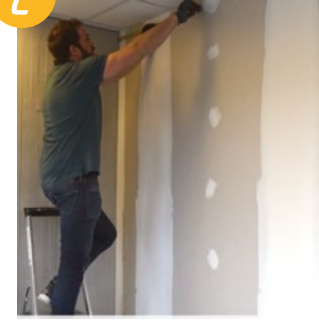
FR

1



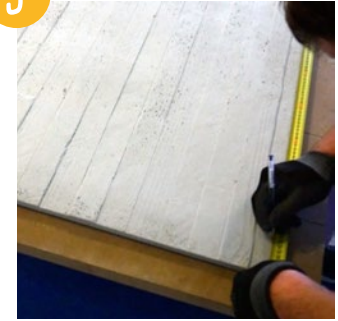
BIEN NETTOYER LA ZONE AVANT LA POSE

2



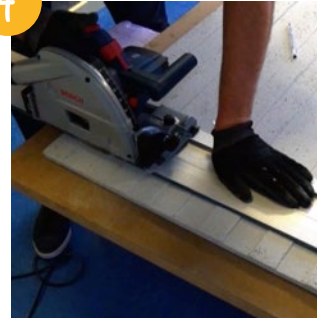
PRENDRE LES MESURES AVANT DÉCOUPE

3



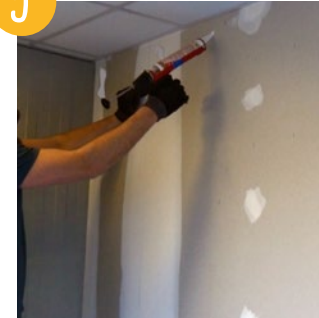
APPLIQUER LES MESURES SUR LE PANNEAU

4



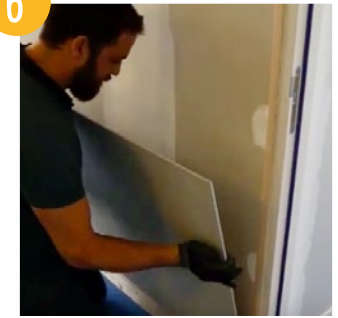
DÉCOUPER À L'AIDE D'UN RAIL DE GUIDAGE

5



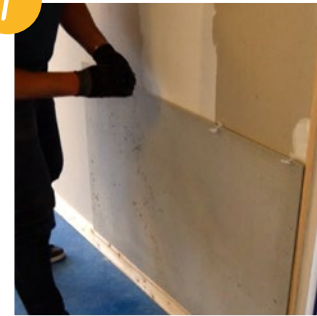
APPLIQUER LA COLLE AU MUR (OU AU DOS DU PANNEAU)

6



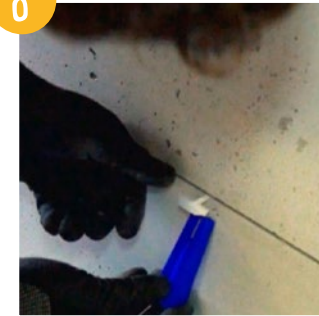
POSER LE PANNEAU EN LE PRÉSENTANT PAR LE BAS

7



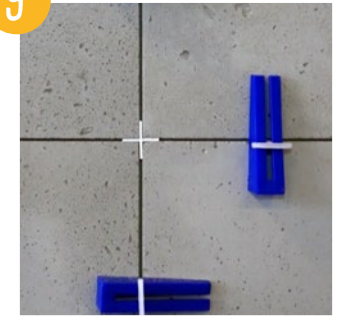
POSITIONNER LES CALES À INTERVALLES RÉGULIERS

8



PUIS LES CALES BLEUES

9



ET LES CROISILLONS

VIDÉOS D'INSTALLATION ÉTAPE PAR ÉTAPE À VISIONNER SUR NOTRE CHAÎNE YOUTUBE @CONCRETE LCDA

