

FICHE TECHNIQUE – FRANÇAIS

SLIMBETON[®] BANCHÉ 2MM

DIMENSIONS : 1200 x 800 x 7 mm

CONCRETE LCDA

8 rue Copernic 49240 Avrillé - FRANCE

T. +33 (0) 2 41 33 99 10 F. +33 (0) 9 70 32 65 61

CONTACT@CONCRETE-BETON.COM

WWW.CONCRETE-BETON.COM

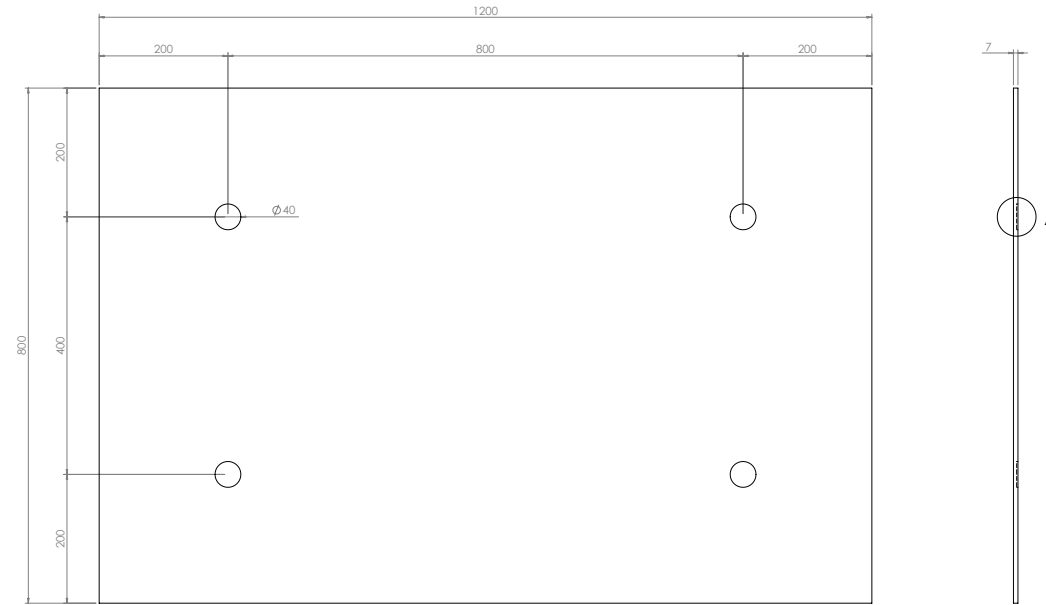
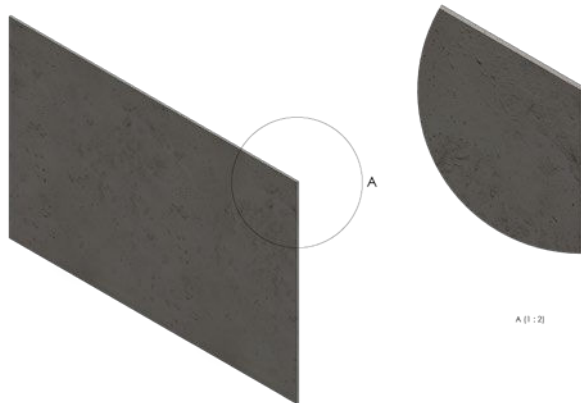
SLIMBETON®

LE PANNEAU EN BÉTON ULTRA FIN

Slimbeton® : une génération de panneau mural en béton allégé. Ce brevet développé en 2015 par notre société permet de proposer des panneaux de seulement 7mm d'épaisseur en béton fibré. Slimbeton® peut également se travailler comme un panneau de plaquage pour habiller du mobilier, des cuisines ou tout autre support.

Slimbeton® est disponible en trois modèles : Classique, Banché 2mm et Coffrage, à travers 3 finitions possibles : brut faible, brut moyen et brut fort.

- > Prix attractif
- > Rapidité de mise en oeuvre
- > Dimension unique

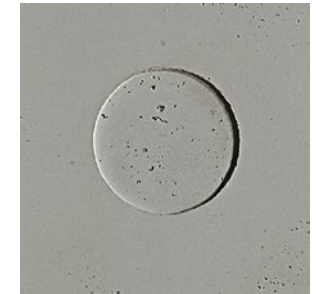


INFORMATIONS TECHNIQUES :

Matière : Béton fibré ultra haute performance
 Poids : 12 Kg
 Tolérance générale +/- 3 mm

TECHNICAL INFORMATIONS :




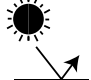



Material : Fiber High performance concrete
 Weight : 12 kg
 General tolerance : +/- 3 mm



CONCRETE LCDA			8 rue Copernic 49240 Avrillé www.concrete-beton.com
Date		Nom	N°plan
LE			
LE			
LE			
LE			
Surface : m²			Bon pour accord :
Unités : mm			Agreement for production :
Unités : mm			
Poids : Kg			FEUILLE 1 SUR 1
Weight : kg			SHEET 1 OF 1

Ce dessin est la propriété de la société LCDA. Toute reproduction sans notre accord préalable est interdite.
 This drawing is the property of LCDA. Reproduction without our permission is prohibited.

	DIMENSIONS	1200 x 800 mm (Tolérance générale +/- 3 mm)
	ORTHOGONALITÉ	+ /- 1.0 %
	SURFACE	+ /- 1.0 %
	ÉPAISSEUR	7 mm
	POIDS TOTAL	12 Kg (+/- 20 %)
	POIDS AU M²	12,5 kg/m²
	COMPOSITION	Béton fibré
	TRAITEMENT DE PROTECTION	En option (base acrylique en phase aqueuse)
	FIXATION & COLLE	Collage Hybrifix 550 DEN BRAVEN
	SUPPORTS	Se colle sur tous les supports (Placoplatre®, brique, parpaing, etc.)
	DÉCOUPE	Disque diamant (lame plate). Possibilité de coupe onglet, perçage, scie cloche...

	CLASSIFICATION AU FEU	> A1 & Euroclass B-s1, d0 > ASTM E84 : Classe A Index fumée : 0 Index de propagation de flamme : 0
	RÉSISTANCE À LA CHALEUR	Jusqu'à 60°C
	CHOC THERMIQUE	Résistant
	RÉSISTANCE À LA LUMIÈRE	Pas d'influence
	CLASSIFICATION COV	A+
	ACOUSTIQUE	Neutre
	EXCLUSION	Extérieur, sol et cabine de douche. Non adapté à l'écoulement d'eau continu.

MERCI D'UTILISER CETTE DESCRIPTION POUR MENTIONNER NOS PRODUITS.

NOM DE L'ENTREPRISE		Concrete LCDA
DONNÉES TECHNIQUES	MORTIER	<p>Mortier de réparation fibré à retrait compensé.</p> <p>Mortier à retrait compensé constitué de sables, de ciments spéciaux, de fibres et d'additifs.</p> <p>Résistance en compression : Class R2 Teneur en ions chlorure : $\leq 0.05\%$ Adhérence : ≥ 0.8 MPa</p>
	FIBRE DE RENFORT	Teneur de 17 % en Zircon + Fibre de verre Alcali résistant.

COMPOSITION

Vue de la tranche



7 MM

BÉTON
FIBRÉ

FINITIONS



Brut Léger



Brut Moyen

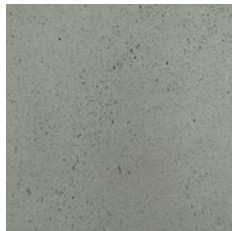


Brut Fort

COLORIS



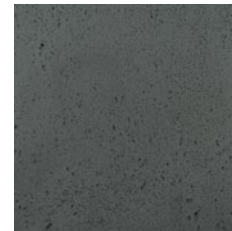
200 - Gris Naturel



217 - Gris moyen



216 - Gris Anthracite



209 - Noir



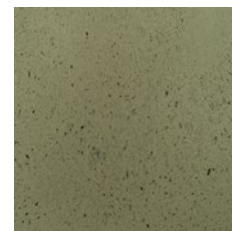
402 - Blanc



404 - Pierre



205 - Marron



269 - Luzerne



473 - Ouarzazate

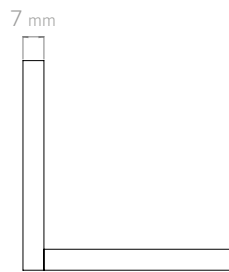
1 - COUPE BORD À BORD



Vue face

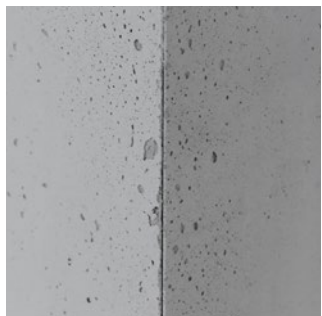


Vue dessus



Schéma

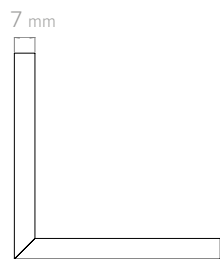
2 - COUPE À 45 DEGRÉS*



Vue face



Vue dessus



Schéma

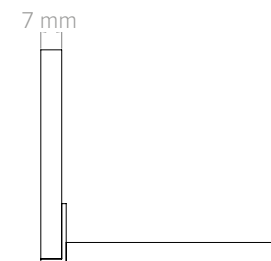
3 - AJOUT D'UNE CORNIÈRE ALUMINIM EN L



Vue face

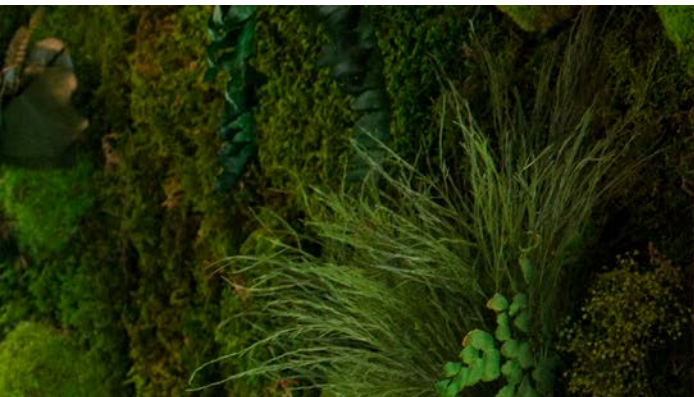


Vue dessus

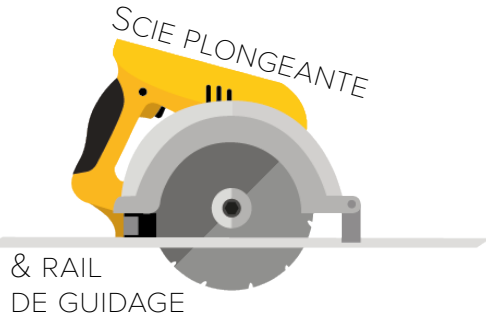
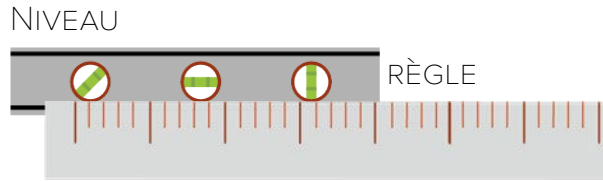
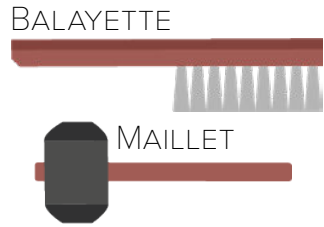


Schéma

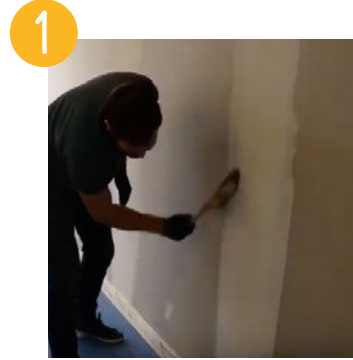
* Les coupes à 45 degrés peuvent être réalisées à l'atelier Concrete LCDA (option sur demande).



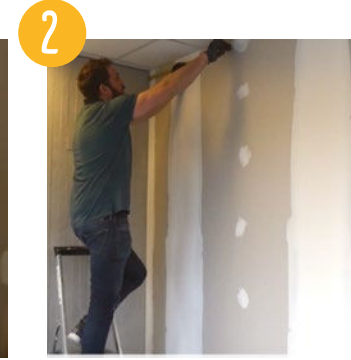
MATÉRIEL D'INSTALLATION



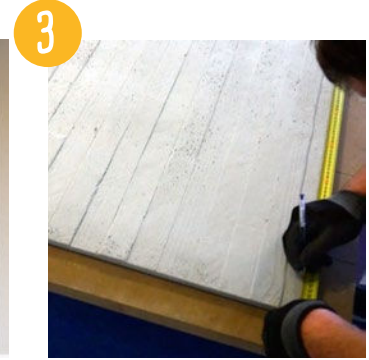
LA POSE



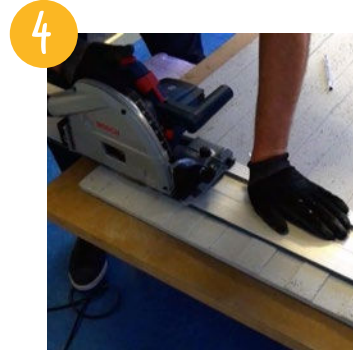
BIEN NETTOYER LA ZONE AVANT LA POSE



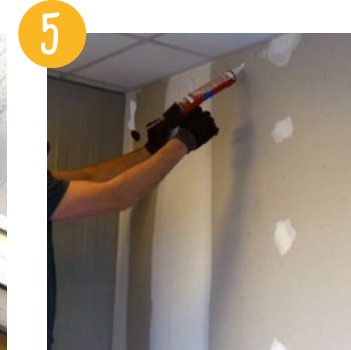
PRENDRE LES MESURES AVANT DÉCOUPE



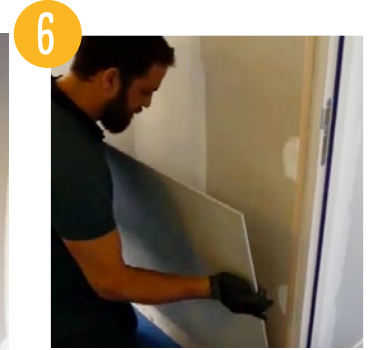
APPLIQUER LES MESURES SUR LE PANNEAU



DÉCOUPER À L'AIDE D'UN RAIL DE GUIDAGE



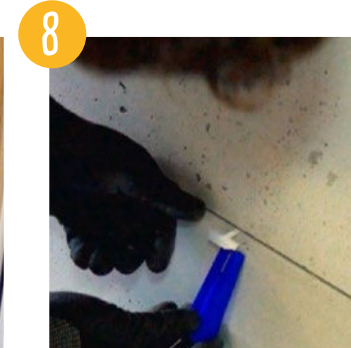
APPLIQUER LA COLLE AU MUR (OU AU DOS DU PANNEAU)



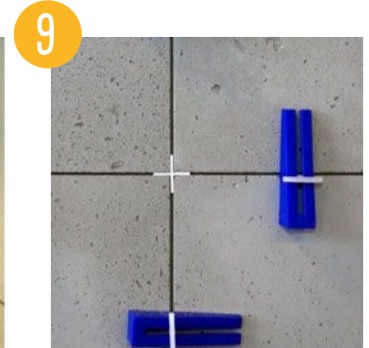
POSER LE PANNEAU EN LE PRÉSENTANT PAR LE BAS



POSITIONNER LES CALES À INTERVALLES RÉGULIERS



PUIS LES CALES BLEUES



ET LES CROISILLONS

VIDÉOS D'INSTALLATION ÉTAPE PAR ÉTAPE À VISIONNER

SUR NOTRE CHAÎNE YOUTUBE @CONCRETE LCDA

